

## ÇOCUKLARDA ŞİDDET İÇERİKLİ DAVRANIŞLARI NASIL ÖNLEYEBİLİRİZ? (VELİLERE ÖNERİLER)

- Her şeyden önce anne-baba çocuğa saldırganlık modeli olmamalıdır. (Evde fiziksel şiddet gören bir çocuk, varsa kardeşine uygulamakta, kardeşi yoksa okulda en ufak bir sorunda arkadaşına vurmakta yada hayvanlara eziyet etmektedir)
- Çocuğun istekleri saldırgan davranışlar yapınca yerine getiriliyorsa, çocuk isteklerini yaptırmada şiddeti araç olarak görmeye başlar. Saldırgan davranışlar ödüllendirilmemeli ve onun bu davranışının istenmeyen bir davranış olduğu hemen gösterilmelidir.
- Çocuğa, saldırgan davranışın olumsuz yanları gösterilmelidir. Saldırgan davranışları ile isteklerini elde edemeyeceğini, istediği şeyleri saldırganlık nedeniyle kaybettiğini görmeli ve yaşmalıdır.
- Saldırgan davranışlar kesinlikle fiziksel şiddetle cezalandırılmamalıdır. Anne-babanın ilgisi sevgisi azaldığında ve fiziksel cezalar uzun süre devam ettiğinde, çocukta saldırgan, asi, sorumsuz davranışlar gelişir.
- Çatışma anında konuşmaya başlamadan önce 5-10 dk durulmalıdır. Kendinize ve çocuğunuza sakinleşmek için zaman tanıyın.
- Çocuğunuzun yaşı ne olursa olsun ona zaman ayırarak eleştirmeden, yönlendirmeden, kontrol etmeye çalışmadan sadece dikkatle izleyin ve yaptığı şeyleri takdir edin.
- Çocuğun izlediği dizi, film ve videolar ebeveyn kontrolünde olmalı ve herhangi bir şiddet içermemesine dikkat edilmelidir.
- Çocukların oynadığı oyunların içerikleri ebeveynler tarafından bilinmeli ve şiddet içermemesine dikkat edilmedlidir.

- Çocuğunuzla şiddeti konuşmalı, onu dinleyin ve duygularını kabul etmelidir.
- Çocukların zamanlarını faydalı şekilde doldurmalarına rehberlik edilmeli. (Spor, folklor, dans, müzik, resim vb.)
- Neden şiddet gösterdiğini anladığınızı ama onaylamadığınızı ve bunun yerine alternatifler bulması gerektiği söylenmeli.
- Olumlu ve olumsuz davranışlara gösterdiğiniz tepkilerde tutarlı olunmalıdır.
- Güven verilmeli. Çocuğa çevresinde yaşanan şiddet hakkında yardım alabileceği kişiler olduğu, gerekirse yasal yollara başvurabileceği anlatılmalıdır.
- Yardım istenebilir. Okulda öğretmenden ve okul psikolojik danışmanından yardım istenebilir.



## ŞİDDETİ ÖNLEME (VELİ BROŞÜRÜ)

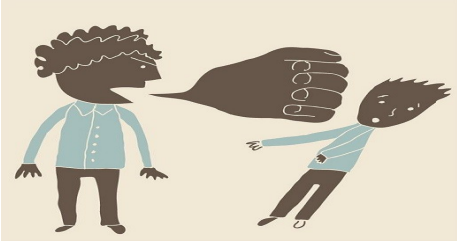


## ŞİDDET NEDİR?

Şiddet; güç ve baskı uygulayarak insanların bedensel veya ruhsal açıdan zarar görmesine neden olan bireysel veya toplu hareketlerin tümüdür.

Şiddetin bazı türleri vardır. Bunlar;

**Fiziksel Şiddet:** Çocuğun bedenine yönelik ve bedensel olarak zarar görmesine yol açan her türlü davranış fiziksel şiddet olarak tanımlanabilir.



**Psikolojik Şiddet:** Korkutmak, tehdit etmek, aşağılamak, reddetmek, küfür etmek, küçümsemek, hakaret etmek, isim takmak gibi bireyin benlik saygısını ve öz güvenini zedeleyici nitelikteki her türlü sözel ya da fiili kötü muamele psikolojik şiddet olarak düşünülür.

**Siber Şiddet:** Siber zorbalık tekrarlayıcı bir şekilde bir kişinin gözünü korkutmak veya zarar vermek amacıyla internet, sosyal paylaşım ağları, web sayfaları, mesajlar, anlık mesajlar gibi iletişim teknolojilerinin kullanılmasıdır. Tehdit içeren e-postalar ve mesajlar göndermek, bir kişinin rahatsızlık duyacağı fotoğraflarını internette yaymak, diğerleri ile dalga geçmek gibi.



### **Şiddete maruz kalmış ya da tanık olmuş çocuklar aşağıdaki belirtilerden bir veya daha fazlasını gösterebilirler:**

- Aşırı bir endişe hali, korku, sık irkilme,
- Karın ağrısı, mide bulantısı, baş ağrısı gibi psikosomatik belirtiler,
- Alt ıslatma,
- Dil gelişiminde gerileme,
- Çevreye karşı ilgisizlik,
- Uyumakta zorluk, kabus görme,
- Sık ve uzun süreli ağlama,
- Yeme problemleri,
- Konsantrasyonda zorluk,
- Sinirlilik, öfke nöbetleri, agresif davranışlar,
- Dürtüsel davranışlar,
- Özgüven azalması,
- Temel güven duygusunun sarsılması,
- Yaşından küçük davranışlar,
- Arkadaş ilişkilerinde sorunlar.

### **ŞİDDET GÖSTERMEYE YOL AÇAN RİSK FAKTÖRLERİ:**

- Ebeveynin ayrılması, boşanması
- Düşük sosyo-ekonomik düzey
- Çocuk ihmal ve istismarı
- Aile içi şiddet
- Savaş ve doğal afetler gibi toplumsal travmalar
- Ebeveynlerden biri ya da ikisinin alkol ve/veya uyuşturucu kullanması
- Akranları tarafından reddedilme
- Ailede suç işleyen bireylerin olması
- Şiddet içerikli dizi, film videolar izlemesi ve şiddet içerikli oyunlar oynaması.

**Araştırmalar gösteriyor ki özellikle sevgisiz ve baskıcı bir ortamda yetişen ve şiddet yaşayan çocukların ileriki yıllarda toplumda birer şiddet uygulayıcısı olma ihtimalleri daha yüksek!**

